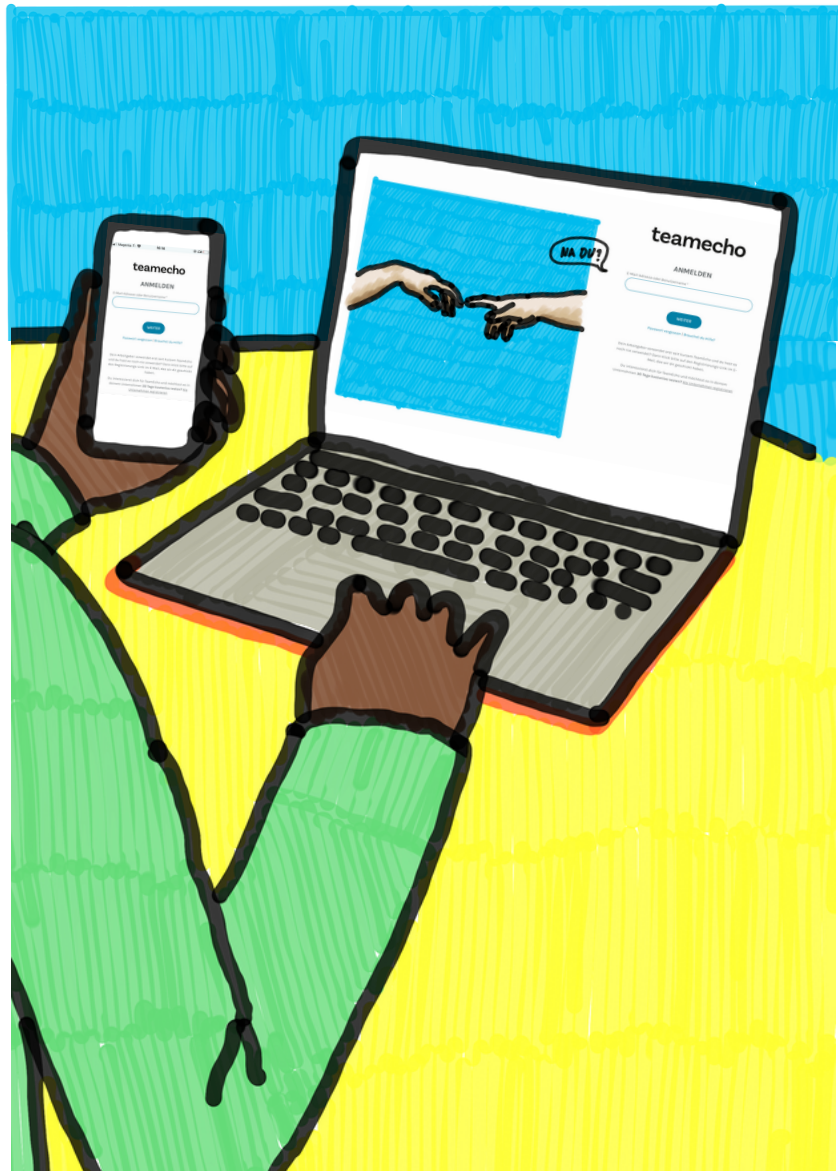


teamecho

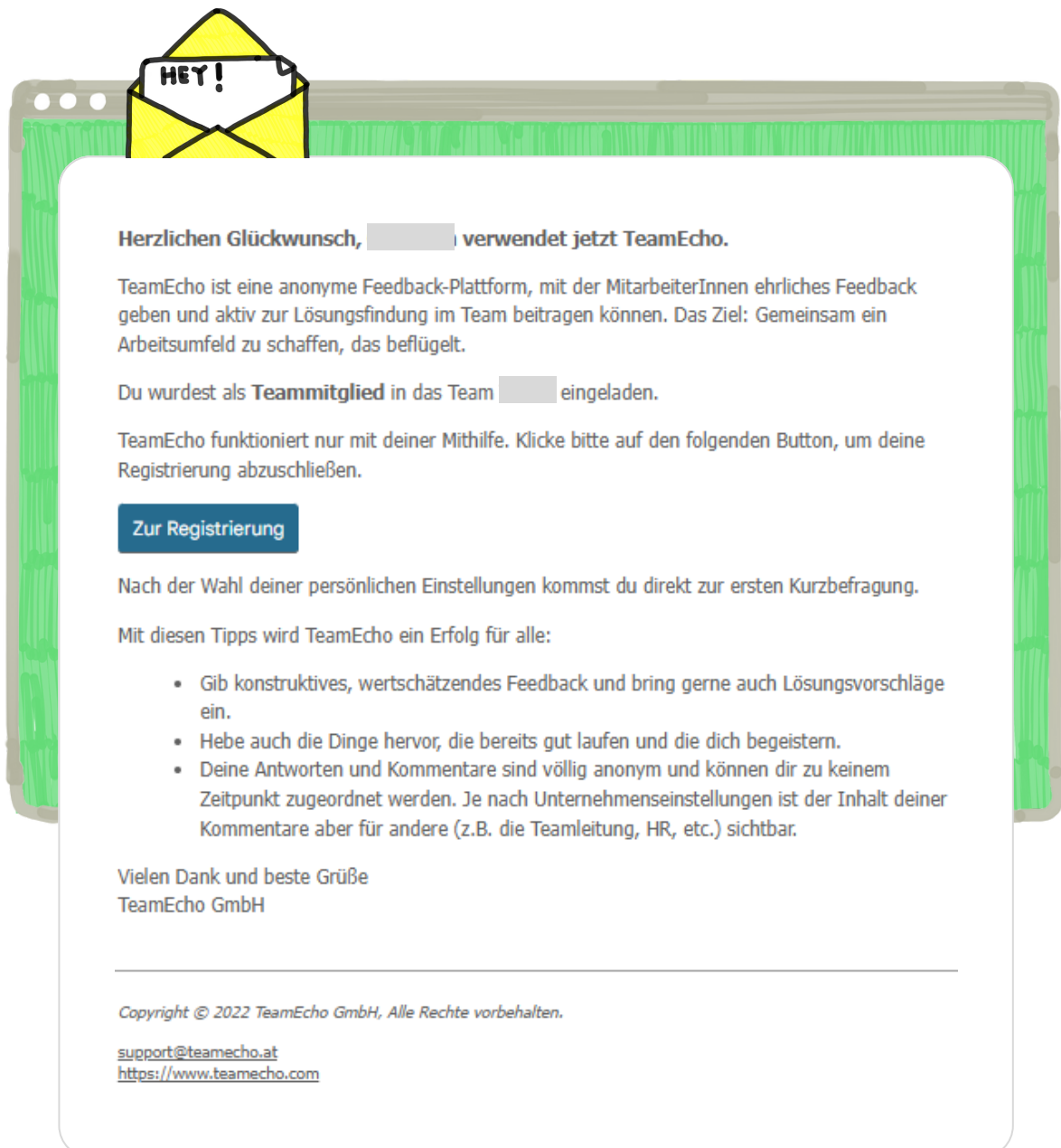
Einfacher Einstieg in teamecho



teamecho erlaubt es dir, an kurzen, regelmäßigen Befragungen teilzunehmen und auch die Ergebnisse deines Teams zu sehen. So kannst du dich bei teamecho registrieren:

1 E-Mail mit **Link zur teamecho-Website**

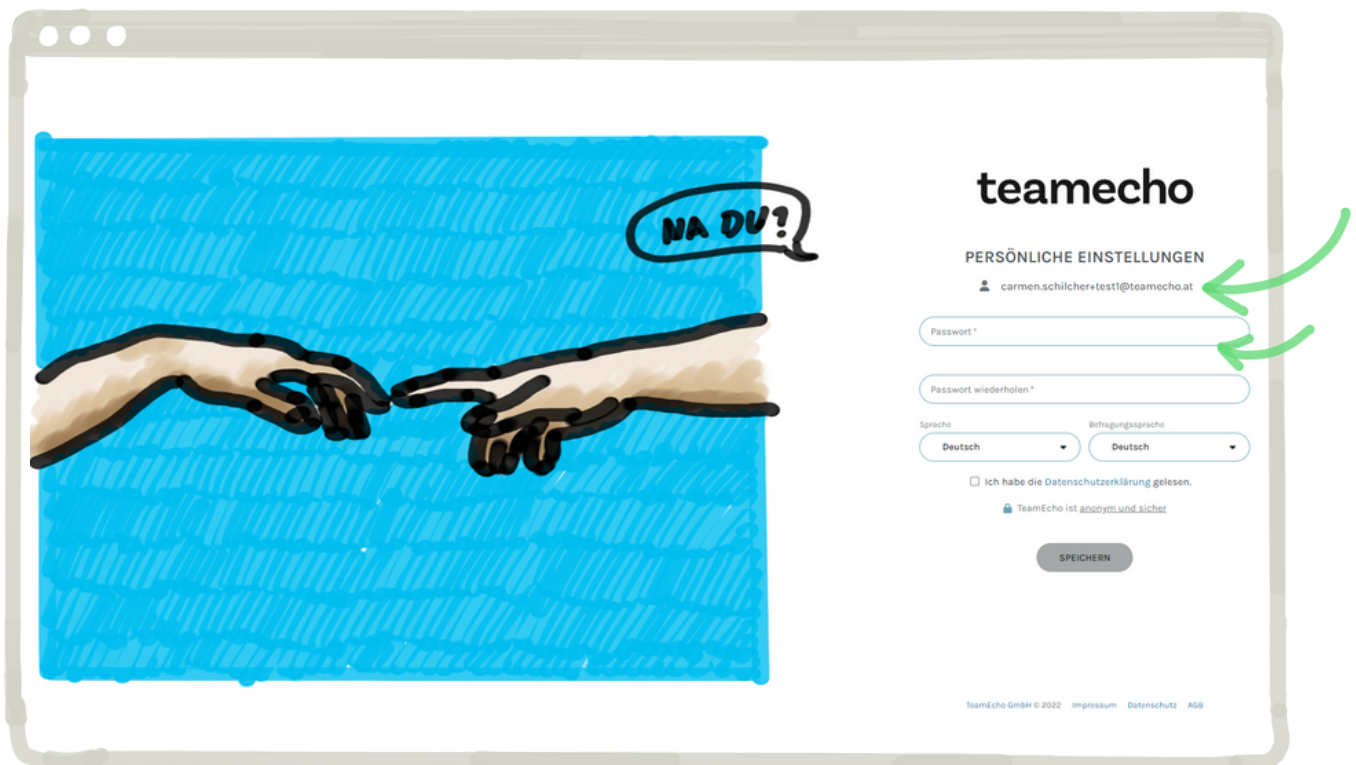
Du erhältst eine E-Mail mit dem Betreff: „Herzlichen Glückwunsch, <Firmenname> verwendet jetzt teamecho“. Klicke auf den im Mail enthaltenen Link.



2 Passwort und Log In

Du wirst auf die teamecho-Website weitergeleitet. Deine E-Mail-Adresse ist bereits vorausgefüllt. Wähle hier dein persönliches Passwort.

(Falls du bereits in der Vergangenheit in teamecho registriert warst, kommst du u. U. sofort zum Login und dieser Schritt entfällt. Falls du dein Passwort vergessen haben solltest, kannst du auf der Login-Seite auf „Passwort vergessen“ klicken.)



The screenshot shows a web browser window with a cartoon illustration of Michelangelo's 'The Creation of Adam' on the left. A speech bubble next to it says 'NA DU!'. On the right is the teamecho registration form. The form has the following elements:

- teamecho logo
- PERSÖNLICHE EINSTELLUNGEN
- Profile icon and email: carmen.schilcher+test1@teamecho.at
- Passwort *
- Passwort wiederholen *
- Sprache: Deutsch (dropdown)
- Befragungssprache: Deutsch (dropdown)
- Ich habe die Datenschutzerklärung gelesen.
- TeamEcho ist anonym und sicher
- SPEICHERN button
- Footer: TeamEcho GmbH © 2022 Impressum Datenschutz AGB

Green arrows point to the email address and the password input fields.

3 Abstimmen & Feedback geben

Nun kannst du mit wenigen Klicks an der anonymen Kurzbefragung teilnehmen. Teile einfach kurz deine Stimmung mit. Ergänze deine Bewertung bitte mit einem Kommentar im Textfeld.



4 Auswertung & Ergebnisse einsehen

Mit dem Klick auf „Speichern“ kommst du automatisch zur Auswertung des Teams, der Abteilung bzw. des Organisationsbereiches, dem du angehörst. Falls du mehreren Organisationseinheiten zugewiesen bist, kannst du zwischen diesen mit einem Klick auf das Dropdown-Menü oben wechseln.

Sollten noch zu wenige Rückmeldungen vorhanden sein, siehst du das oben in einer Hinweiszeile. Standardmäßig ist die Auswertung deines Teams ab 5 Stimmabgaben automatisch sichtbar – dein Unternehmen hat eventuell individuelle Einstellungen getroffen.

